

## / PROBENENTNAHME BEI VERDACHT AUF MADENWÜRMER

### SEHR GEEHRTE PATIENTIN, SEHR GEEHRTER PATIENT,

Ihr Arzt hat Ihnen mitgeteilt, dass es für eine Laboruntersuchung notwendig ist, einen Nachweis mittels Klebestreifen-Abklatsch-Präparat durchzuführen.

Empfohlen wird an drei Tagen hintereinanderweg jeweils ein Probe zu nehmen. Anschließend wird die Probe ans Labor gesendet, wo eine Analyse durchgeführt wird. Besonders wichtig ist es, dass die Probenahme korrekt vorgenommen wird.

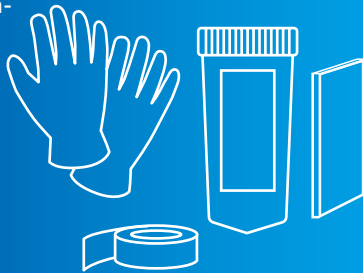
Die folgende Anleitung zeigt, wie Sie die Probenahme richtig durchführen, die Probe beschriften und korrekt lagern.

## / WORAUF MUSS GEACHTET WERDEN?

- Am Besten führen Sie die Probenahme morgens vor Ihrem ersten Toilettengang und vor dem Waschen durch.
- Wichtig ist, dass Sie stets Einmalhandschuhe bei der Probenahme tragen.
- Verwenden Sie bitte immer einen komplett durchsichtigen Klebestreifen, der etwa 6 cm lang ist.
- Stellen Sie sicher, dass der Klebestreifen nicht mit Stuhl verunreinigt wird.
- Die Probenahme sollte mehrmals mit demselben Klebestreifen wiederholt werden

### DIESE MATERIALIEN BENÖTIGEN SIE VON IHREM ARZT:

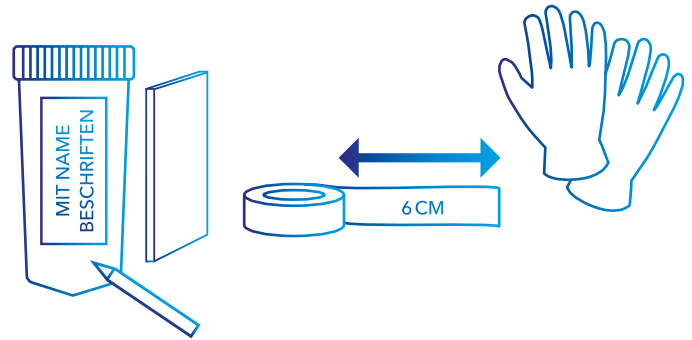
- Tesafilm (völlig durchsichtig, nicht matt)
- Einmalhandschuhe
- Objektträger
- Objektträger-Transportbehälter



## / WIE FUNKTIONIERT DIE PROBENGEWINNUNG?

### 1.

Kennzeichnen Sie den Transportbehälter mit Ihren Namen. Stellen Sie sicher, dass der Klebestreifen in greifbarer Nähe liegt und streifen Sie die Einmalhandschuhe über.



### 2.

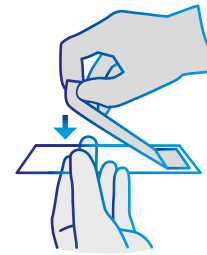
Spreizen Sie das Gesäß und tupfen Sie den Analbereich mehrmals mit der klebenden Seite des Klebestreifens ab.



### 3.

Bringen Sie den Klebestreifen auf den Objektträger an  
Hinweis:

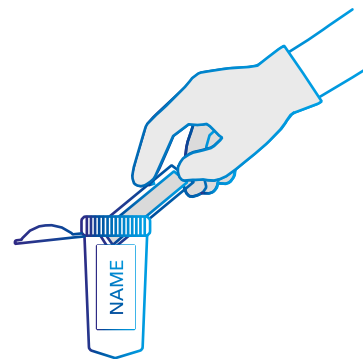
- a) Bekleben Sie nur eine Seite des Objektträgers
- b) Bitte beachten Sie, dass der Objektträger ansonsten keine weitere Beklebung haben darf



## / NACH DEM SAMMELN

### PROBE FERTIG MACHEN

Entfernen Sie im Anschluss an die Probenahme einen Handschuh. Nehmen Sie nun den geöffneten Transportbehälter in die handschuhfreie Hand und stecken Sie mit der anderen behandschuhten Hand den Tesafilmstreifen mit dem Objektträger in den Transportbehälter.



ÄRZTLICHE LABORATORIEN  
MÜNCHEN-LAND GMBH  
LABOR POING

Gruber Straße 46 a–b  
85586 Poing b. München  
LABOR-POING.DE

Bei weiteren Fragen wenden Sie sich bitte an Ihren Arzt oder Ihr Praxisteam Ihres Vertrauens.

Praxisstempel